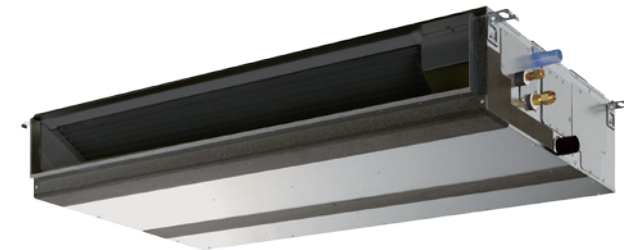


Productfiche PEFY-M25VMA

Binnenunit			PEFY-M25VMA-A1
Koeling	Nominale capaciteit	kW	2,8
	Opgenomen vermogen	kW	0,04
Verwarming	Nominale capaciteit	kW	3,2
	Opgenomen vermogen	kW	0,04
Specificaties	Afmetingen (B x D x H)	mm	700 x 732 x 250
	Gewicht	kg	21,0
	Geluidsdruk	dB(A)	21,5-23-26,5-30
	Luchtvolume	m³/u	360-450-510-600
Specificaties rooster	Beschikbare statische druk	Pa	35-50-70-100-150
	Afmetingen (B x D x H)	mm	-
	Gewicht	kg	-
Koeltechnische gegevens	Diameter gasleiding	"	1/2
	Diameter vloeistofleiding	"	1/4
Elektrische gegevens	Voedingsspanning	V;f;Hz	230;1;50
	Voedingskabel	mm²	3G 2,5
	Nominale stroom	A	0.33
	Afzekering	A	0.33
	Communicatiekabel	mm²	2x1,5 + S



Fiche produit PEFY-M25VMA

Unité intérieure			PEFY-M25VMA-A1
Froid	Capacité nominale	kW	2,8
	Puissance absorbée	kW	0,04
Chauffage	Capacité nominale	kW	3,2
	Puissance absorbée	kW	0,04
Spécifications	Dimensions (L x P x H)	mm	700 x 732 x 250
	Poids	kg	21,0
	Pression acoustique	dB(A)	21,5-23-26,5-30
	Débit d'air	m³/h	360-450-510-600
	Pression statique disponible	Pa	35-50-70-100-150
Spécifications grille	Dimensions (L x P x H)	mm	-
	Poids	kg	-
Données frigorifiques	Diamètre conduite gaz	"	1/2
	Diamètre conduite liquide	"	1/4
Données électriques	Alimentation électrique	V;ph;Hz	230;1;50
	Câble d'alimentation	mm²	3G 2,5
	Intensité nominale	A	0.33
	Taille de fusible recommandée	A	0.33
	Câble de communication	mm²	2x1,5 + S

